

**Tárgy:** Gépjármű-használati szabályzat módosítása

**Sorszám:** V./ 5.

**Előterjesztő:** Dr. Baji Mihály jegyző

Buka Livia pénzügyi munkatárs

**Véleményező bizottság:** Ügyrendi, Jogi és Közbiztonsági Bizottság  
Pénzügyi-, Gazdasági Bizottság

**Előterjesztés**  
**Mezőberény Város Önkormányzati Képviselő-testülete**  
**2012. február 27-i ülésére**

**Tisztelt Képviselő-testület!**

A Képviselő-testület a hivatali gépjárművek üzemeltetésére, hivatali gépjárművek magáncélú használatának elszámolására vonatkozó szabályzat módosítását a 2011. szeptember 26-i ülésén tárgyalta, és a módosításokat - az előterjesztéshez csatolt egységes szerkezetben – a 465/2011. (IX. 26.) számú határozatával elfogadta.

A legutóbbi módosításkor már jeleztük, hogy a napi gyakorlat tapasztalatai alapján módosításra kerülhet a szabályzat, amelyre az alábbiak szerint teszünk javaslatot:

- 1.) Előírásra kerülne a szabályzatban a gépjármű vezetőjének a gépjármű állapotával, működésével kapcsolatos kötelezettségek;
- 2.) Előírásra kerülne a szabályzatban a gépjármű vezetőjének a gépjármű üzemeltetése, használata során bekövetkezett, anyagi kárt okozó események esetén követendő eljárás;
- 3.) Kiegészítésre kerülne a menetlevél vezetésre vonatkozó szabályozás.

A módosítási javaslatok miatt a szabályzat számozása is módosításra kerülne (a módosított érdemi részek dőlt betűvel kerültek megjelölésre).

A fentiek alapján kérjük a mellékelt szabályzat módosítását, egységes szerkezetben elfogadni.

**Határozati javaslat:**

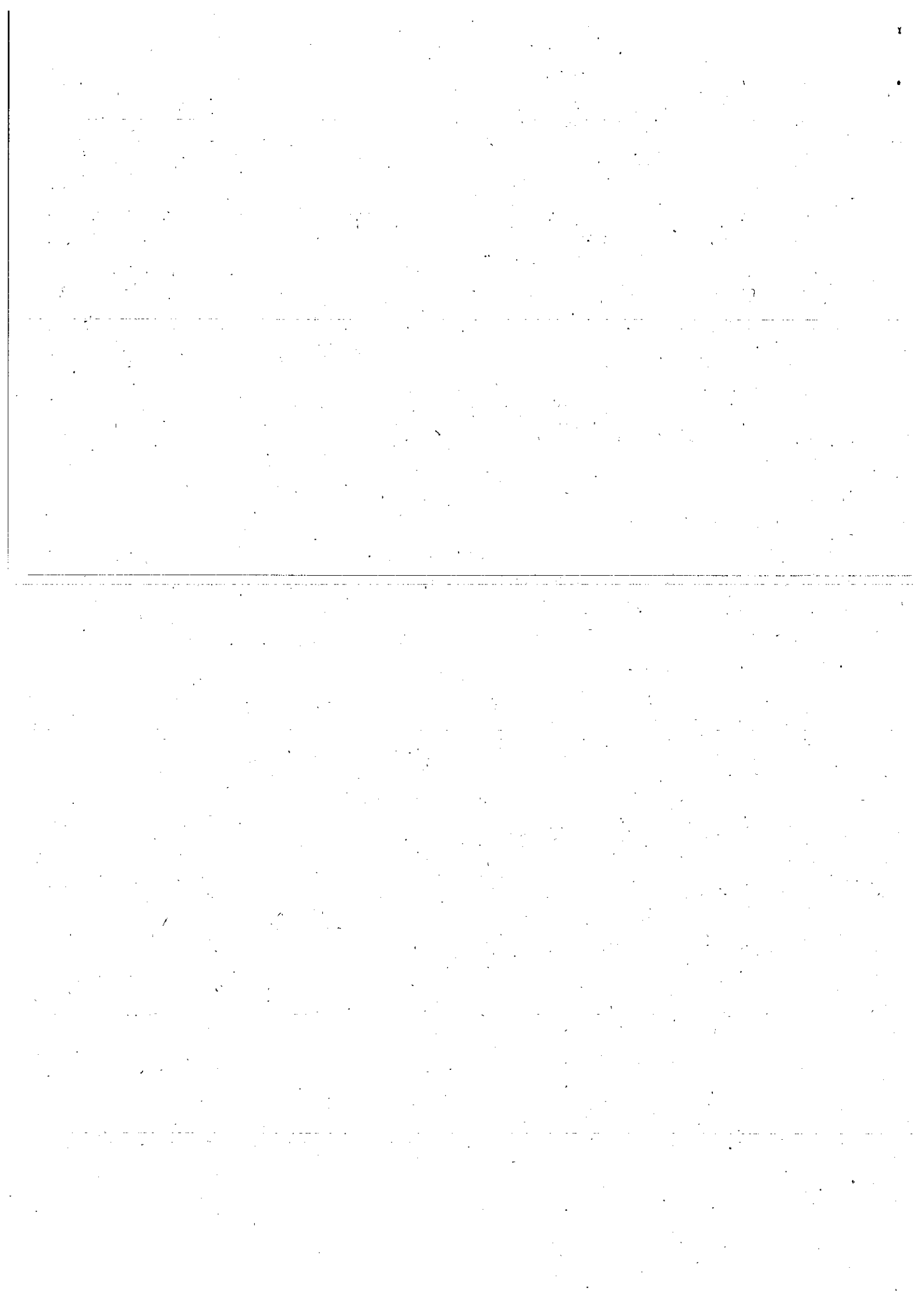
Mezőberény Város Önkormányzati Képviselő-testülete a hivatali gépjárművek üzemeltetésére, hivatali gépjárművek magáncélú használatának elszámolására vonatkozó szabályzat módosítását – az előterjesztéshez csatolt egységes szerkezetben – elfogadja.

**Felelős:** Dr. Baji Mihály jegyző

**Határidő:** értelem szerint

**Mezőberény, 2012. február 14.**

  
**Dr. Baji Mihály**  
**jegyző**



**Mezőberény Város Önkormányzata  
Polgármesteri Hivatalának**

**Szabályzata**

**a hivatali gépjárművek üzemeltetésére, hivatali gépjárművek magáncélú használatának  
elszámolására**

Mezőberény Város Önkormányzata Polgármesteri Hivatala – a továbbiakban: Hivatal tulajdonában lévő hivatali gépjárművek üzemeltetésére, hivatali illetve magáncélú használatára vonatkozóan az alábbiak szerint kell eljárni:

**I. Hivatali gépjárművek üzemeltetése, üzemanyag elszámolása**

1.) A Hivatal tulajdonában lévő gépjárművek közötti forgalomban csak a KRESZ-ben előírt műszaki állapotban, érvényes menetokmánnyal, forgalmi engedéllyel, kötelező biztosítással vehetnek részt.

2.)<sup>1</sup> *A gépjármű vezetőjének a gépjármű használata közben figyelemmel kell kísérnie a gépjármű biztonsági berendezéseinek, valamint a gépjármű rendeltetésszerű, zavartalan működését.*

*A gépjárművek állapotának, a kötelezően előírt tartozékok meglétének ellenőrzése minden műszakkezdet előtt a gépjárművezető feladata.*

3.)<sup>2</sup> *Hiba észlelésekor gondoskodni kell annak megszüntetéséről. Amennyiben a hiba javítása csak később lehetséges, értesíteni kell a közvetlen felettest, a menetlevélen fel kell tüntetni azt, és gondoskodni kell a gépjármű telephelyre történő szállításáról.*

*A gépjárművek üzemeltetése, használata során bekövetkezett, anyagi kárt okozó eseményekről jegyzőkönyvet kell készíteni, egyúttal értesíteni kell a közvetlen felettest. Ennek elkészítéséért, illetve az értesítésért a gépkocsi vezetője a felelős.*

4.)<sup>3</sup> A személygépkocsik üzemanyag-elszámolásának alapja a menetlevél, amelyet gépkocsiként, naprakészen kell vezetni. A gépkocsi vezetője köteles a menetlevelet magánál tartani, rovatait eseményszerűen a valóságnak megfelelően vezetni, és a menetlevelet aláírni. *A menetlevélen továbbá fel kell tüntetni, hogy milyen célból használták a gépjárművet, és kik voltak az utasai.*

5.)<sup>4</sup> A menetlevél szigorú számadású nyomtatvány, a felhasznált vagy rontott okmányokat sorszám szerint hiánytalanul, a bizonylatokra vonatkozó szabályok szerint kell megőrizni. A menetlevélen javítást áthúzással, a javítást végző aláírásával lehet végrehajtani.

6.)<sup>5</sup> A kilométeróra-állásokat az elszámolásokon fel kell tüntetni.

<sup>1</sup> Megállapította a .../2012. (II. 27.) számú határozat. Hatályos: 2012. március 1.-től.

<sup>2</sup> Megállapította a .../2012. (II. 27.) számú határozat. Hatályos: 2012. március 1.-től.

<sup>3</sup> Módosította a .../2012. (II. 27.) számú határozat. Hatályos: 2012. március 1.-től.

<sup>4</sup> Számozását módosította a .../2012. (II. 27.) számú határozat. Hatályos: 2012. március 1.-től.

<sup>5</sup> Számozását módosította a .../2012. (II. 27.) számú határozat. Hatályos: 2012. március 1.-től.

7.)<sup>6</sup> Hivatali gépjárművek:

| rendsám | típus                 | üzemanyag fogyasztási<br>alapnorma átalány |
|---------|-----------------------|--|
| LUA-297 | OPEL ASTRA H. Classic | 8,6 liter/100 km                           |
| LTT-914 | OPEL ASTRA J. 1,4     | 8,6 liter/100 km                           |

8.)<sup>7</sup> Az üzemanyag és a kenőanyag felhasználás költségét csak számla ellenében lehet elszámolni. Az üzemanyag előleg elszámolással megegyező munkanapon a gépjármű menetlevelét is le kell adni.

9.)<sup>8</sup> A tulajdonos Hivatal a gépjárművek használata során felmerülő költségeket, valamint a fenntartásukkal kapcsolatos, jogszabályi rendelkezéseken alapuló díjakat, adókat megfizeti.

10.)<sup>9</sup> Mezőberény Város Önkormányzati Képviselő-testülete az LTT-914 forgalmi rendszámú gépjármű használatát a polgármester részére engedélyezi az alábbi feltételekkel:

- A gépjármű üzemanyagköltségét maximum havi átlag 2500 km-ig, évi 30000 km-ig biztosítja a hivatali célú használat tényleges kilométere alapján, az ahhoz kapcsolódó üzemanyag felhasználás mértékéig, maximum a 60/1992. (IV. 1.) Kormányrendeletben foglalt korrekciós tényezők (téli üzemeltetés: 3%, december 1-je és március 1-je közötti időszakban, légkondicionáló berendezés üzemeltetése: 5%, május 1-je és szeptember 1-je közötti időszakban) figyelembevételével.
- A gépjármű használat magába foglalja a gépjármű korlátozás nélküli személyes használatát is, amellyel kapcsolatos valamennyi költség – kivéve a fenti km teljesítmény feletti üzemanyagköltséget – (díj, adó, stb.) megfizetését a tulajdonos vállalja.
- A használat során bizonyíthatóan a használó hibájából bekövetkezett rongálódások helyreállításának költségeit a használó köteles megtéríteni.

11.)<sup>10</sup> A LUA-297 forgalmi rendszámú gépjármű hivatali célra történő igénylése az 1. sz. melléklettel a Hivatal titkárságán történik.

12.)<sup>11</sup> A gépjárművezető évközben a 2. sz. melléklet szerinti nyilvántartást vezeti.

## **II. Hivatali gépjármű magáncélú használata**

1.)<sup>12</sup> A LUA-297 forgalmi rendszámú gépjármű magáncélú használatának igénylése a Polgármesteri Hivatal dolgozói részére a Titkárságon a 3. sz. melléklet szerint, az elszámolása a 4. sz. mellékleten történik.

2.) A használatot a jegyző engedélyezi.

<sup>6</sup> Számozását módosította a .../2012. (II. 27.) számú határozat. Hatályos: 2012. március 1.-től.

<sup>7</sup> Számozását módosította a .../2012. (II. 27.) számú határozat. Hatályos: 2012. március 1.-től.

<sup>8</sup> Számozását módosította a .../2012. (II. 27.) számú határozat. Hatályos: 2012. március 1.-től.

<sup>9</sup> Számozását módosította a .../2012. (II. 27.) számú határozat. Hatályos: 2012. március 1.-től.

<sup>10</sup> Számozását módosította a .../2012. (II. 27.) számú határozat. Hatályos: 2012. március 1.-től.

<sup>11</sup> Számozását módosította a .../2012. (II. 27.) számú határozat. Hatályos: 2012. március 1.-től.

<sup>12</sup> Módosította a 470/2011. (IX. 26.) számú határozat. Hatályos: 2011. szeptember 27.-től.

### **III. Záró rendelkezések**

- 1.) Ezen szabályzatot Mezőberény Város Önkormányzati Képviselő-testülete az 552/2009. (XI. 30.) számú határozattal, módosításait a 82/2011. (II. 28.), a 470/2011. (IX. 26.), valamint a .../2012. (II. 27.) számú határozataival hagyta jóvá.
- 2.) Ezen szabályzat módosításaival egységes szerkezetben 2012. március 1. napján lép hatályba.
- 3.) A szabályzat alkalmazása során a mindenkori hatályos jogszabályok rendelkezéseit kell figyelembe venni.

**Mezőberény, 2012. február**

**Dr. Baji Mihály**  
**jegyző**

## HIVATALI GÉPJÁRMŰ IGÉNYLÉS

Dátum: \_\_\_\_\_ napra

Rendszám: LUA-297

| Igénylő és együtt utazó | Hely, útvonal | Időpont, időtartam | Utazás célja |
|-------------------------|---------------|--------------------|--------------|
|                         |               |                    |              |
|                         |               |                    |              |
|                         |               |                    |              |
|                         |               |                    |              |
|                         |               |                    |              |
|                         |               |                    |              |
|                         |               |                    |              |

A gépkocsi használatát engedélyezem a \_\_\_\_\_ sorszámú igénylésnek.

Dátum: \_\_\_\_\_

\_\_\_\_\_  
engedélyező

2. sz. melléklet

A \_\_\_\_\_ forgalmi rendszámú személygépkocsi megtett kilométereinek \_\_\_\_\_  
időszakra vonatkozó részletezése

| DÁTUM | ORSZÁGÚT | BUDAPEST | VÁROS | FÖLDÚT | TEREP | ÖSSZESEN |
|-------|----------|----------|-------|--------|-------|----------|
|       |          |          |       |        |       |          |
|       |          |          |       |        |       |          |
|       |          |          |       |        |       |          |
|       |          |          |       |        |       |          |
|       |          |          |       |        |       |          |
|       |          |          |       |        |       |          |
|       |          |          |       |        |       |          |
|       |          |          |       |        |       |          |
|       |          |          |       |        |       |          |
|       |          |          |       |        |       |          |
|       |          |          |       |        |       |          |
|       |          |          |       |        |       |          |
|       |          |          |       |        |       |          |
|       |          |          |       |        |       |          |
|       |          |          |       |        |       |          |
|       |          |          |       |        |       |          |
|       |          |          |       |        |       |          |

Mezőberény, 201 .....hó .....nap

\_\_\_\_\_  
Alírás

**HIVATALI GÉPKOCSI IGÉNYLÉS MAGÁNHASZNÁLATRA**

Kérem, hogy részemre a LUA-297 forgalmi rendszámú hivatali gépkocsi magáncélú használatát engedélyezni szíveskedjen.

Az igénybevétel időpontja: \_\_\_\_\_

Útvonal: \_\_\_\_\_  
\_\_\_\_\_

Megjegyzés: \_\_\_\_\_  
\_\_\_\_\_

Mezőberény, 201 ..... hó..... nap

\_\_\_\_\_  
Igénybevevő

\_\_\_\_\_  
Engedélyező



## HIVATALI GÉPJÁRMŐ MAGÁNCÉLÚ HASZNÁLATÁNAK ELSZÁMOLÁSA

Igénybevevő neve: \_\_\_\_\_

Forgalmi rendszám: LUA-297 Típus: OPEL ASTRA H. Classic

Igénybevétel időpontja: \_\_\_\_\_ -tól \_\_\_\_\_ -ig

Igénybevétel útvonala: \_\_\_\_\_  
 \_\_\_\_\_

Magáncélra megtett km.: \_\_\_\_\_

### A Hivatal költségvetési számlájára fizetendő összeg:

\_\_\_\_\_ km/100 \* 8,6 liter/km \* \_\_\_\_\_ Ft (üzemanyag ára) + \_\_\_\_\_ km \* 9 Ft/km (kopási díj)=

Összesen: = \_\_\_\_\_ Ft

ÁFA összege: = \_\_\_\_\_ Ft

Mindösszesen: = \_\_\_\_\_ Ft

Mezőberény, 201..... hó.....nap

\_\_\_\_\_  
 Igénybevevő

## MEGISMÉRÉSI NYILATKOZAT

A hivatali gépjárművek üzemeltetésére, hivatali gépjárművek magáncélú használatának elszámolására vonatkozó szabályzatot megismertem. Tudomásul veszem, hogy az abban foglaltakat a munkavégzésem során köteles vagyok betartani.

| Név | Beosztás | Kelt | Időpont |
|-----|----------|------|---------|
|     |          |      |         |
|     |          |      |         |
|     |          |      |         |
|     |          |      |         |
|     |          |      |         |
|     |          |      |         |
|     |          |      |         |
|     |          |      |         |
|     |          |      |         |
|     |          |      |         |
|     |          |      |         |
|     |          |      |         |
|     |          |      |         |
|     |          |      |         |
|     |          |      |         |
|     |          |      |         |
|     |          |      |         |
|     |          |      |         |
|     |          |      |         |
|     |          |      |         |
|     |          |      |         |
|     |          |      |         |