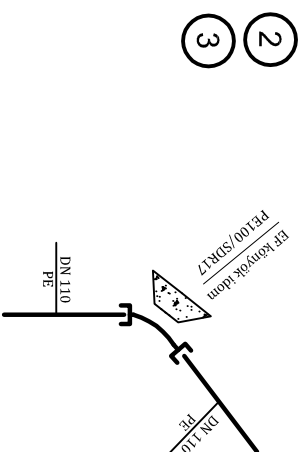


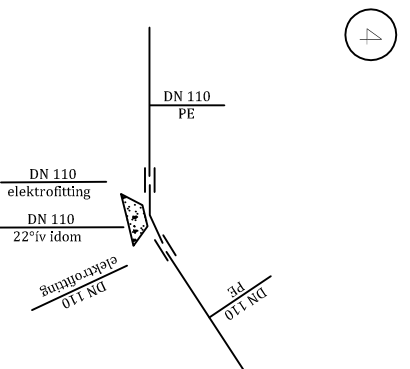
| Megnevezés | Méret (mm) | db |
|---|------------|----|
| 1 Hawle tolozár | DN80 | 2 |
| 2 Teleszkópos beép. készlet csapszaktányval | DN80 | 2 |
| 3 Hawle system 2000 | DN80 | 2 |
| 4 T-idom | DN80/80 | 1 |
| 5 FFR szűkítő | NA100/80 | 1 |

Anyagkimutató



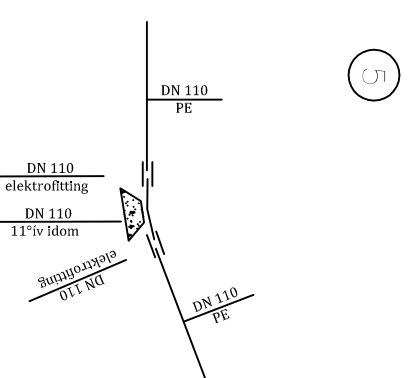
| Megnevezés | Méret (mm) | db |
|----------------------------|------------|----|
| 1 Elektrofűtés kábelök-45° | DN 110 | 1 |

Idomkimutató



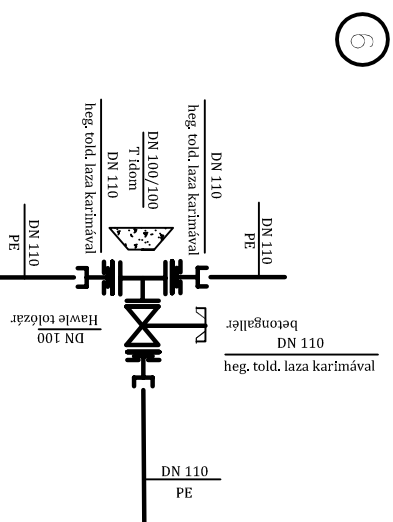
| Megnevezés | Méret (mm) | db |
|------------------|------------|----|
| 1 22° ív idom | DN 110 | 1 |
| 2 elektrofitting | DN 110 | 2 |

Anyagkimutató



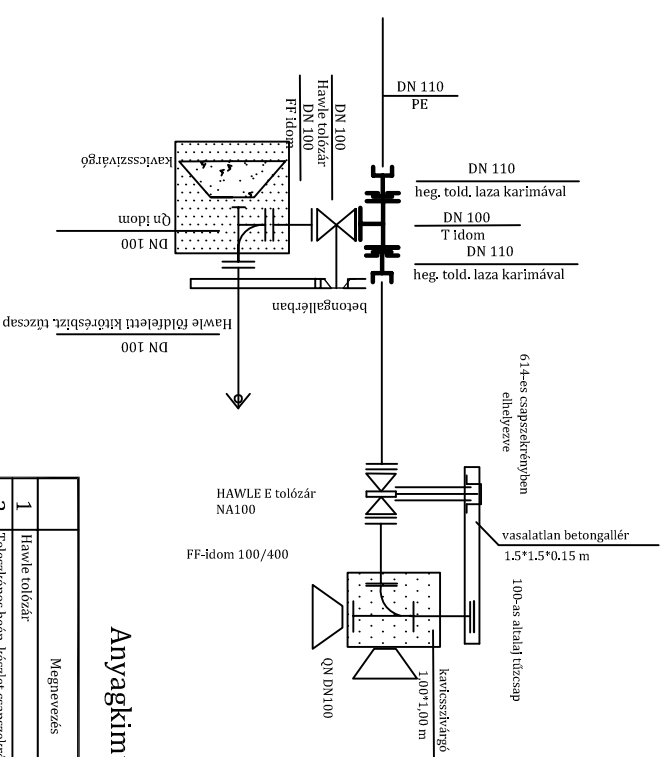
| Megnevezés | Méret (mm) | db |
|------------------|------------|----|
| 1 11° ív idom | DN 110 | 1 |
| 2 elektrofitting | DN 110 | 2 |

Anyagkimutató



| Megnevezés | Méret (mm) | db |
|---|------------|----|
| 1 Hawle 4000 E2 tolozár | DN100 | 1 |
| 2 Heg. toldat laza karimával SR17 | DN 110 | 3 |
| 3 Teleszkópos beép. készlet 61-es csapszaktányval | DN100 | 1 |
| 4 T idom 100/100 | DN100/100 | 1 |

Anyagkimutató



| Megnevezés | Méret (mm) | db |
|---|------------|----|
| 1 Hawle tolozár | DN 100 | 2 |
| 2 Teleszkópos beép. készlet csapszaktányval | DN 100 | 2 |
| 3 Heg. toldat laza karimával | DN 110 | 2 |
| 4 Qn idom | DN 100 | 2 |
| 5 FF idom 400 | DN 100 | 1 |
| 6 Hawle kitérőszélű földfeletti tűzcsep | DN 100 | 1 |
| 7 T idom | NA100/100 | 1 |

Anyagkimutató

| | | | | | |
|--------------------------------|--|--|--|-----------------------|--|
| Tervező: | | Készítette: | | Tervező címe: | |
| Szabadkai Zsolt | | Mezőberény Város Önkormányzata | | | |
| VZ 04-346 | | Vízhalózati bővítés és közcélú tűzcsep telepítés | | Dátum: 2017. 12. | |
| Puvir kft | | Mezőberény, Ipari park vízellátása | | Tervező cég: Eng. Kiv | |
| 5700 Gyula, Eötvös utca 17 sz. | | Csomóponti vázlatok | | Rajz szám: Cs-1 | |