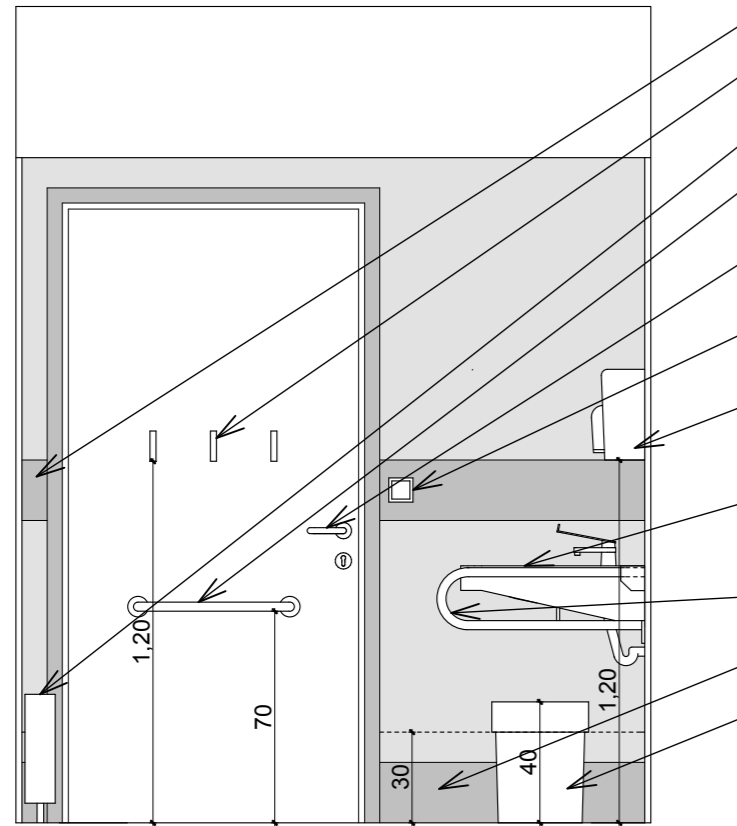
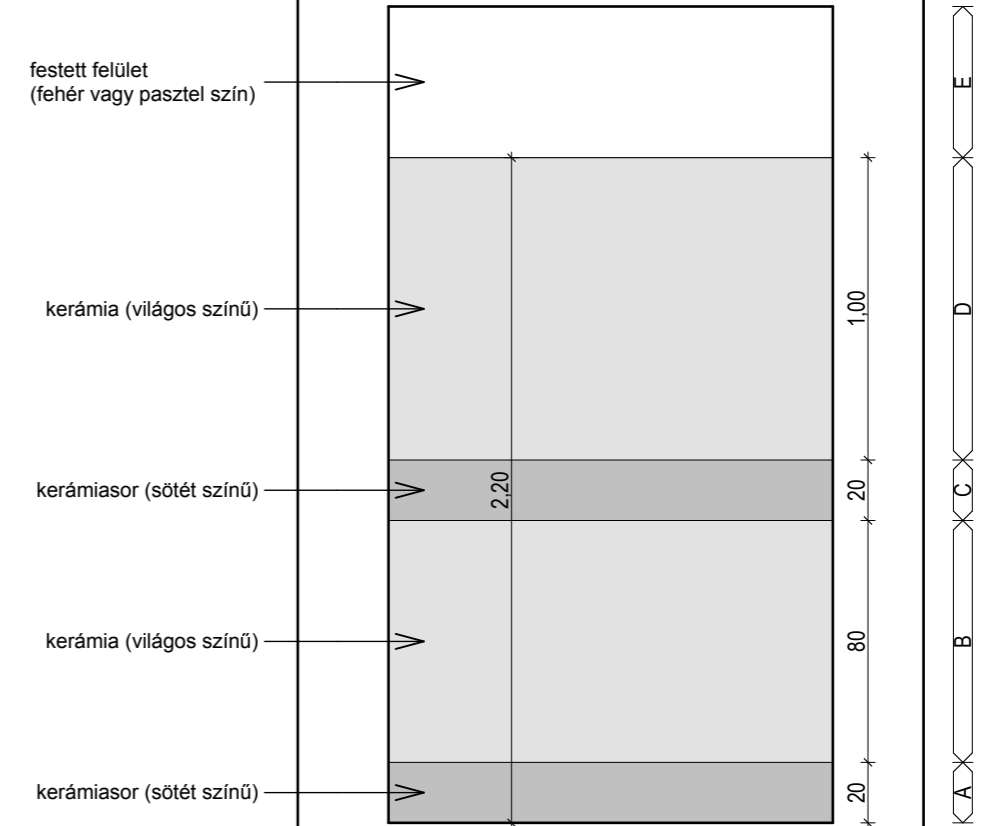


1. Falnézet

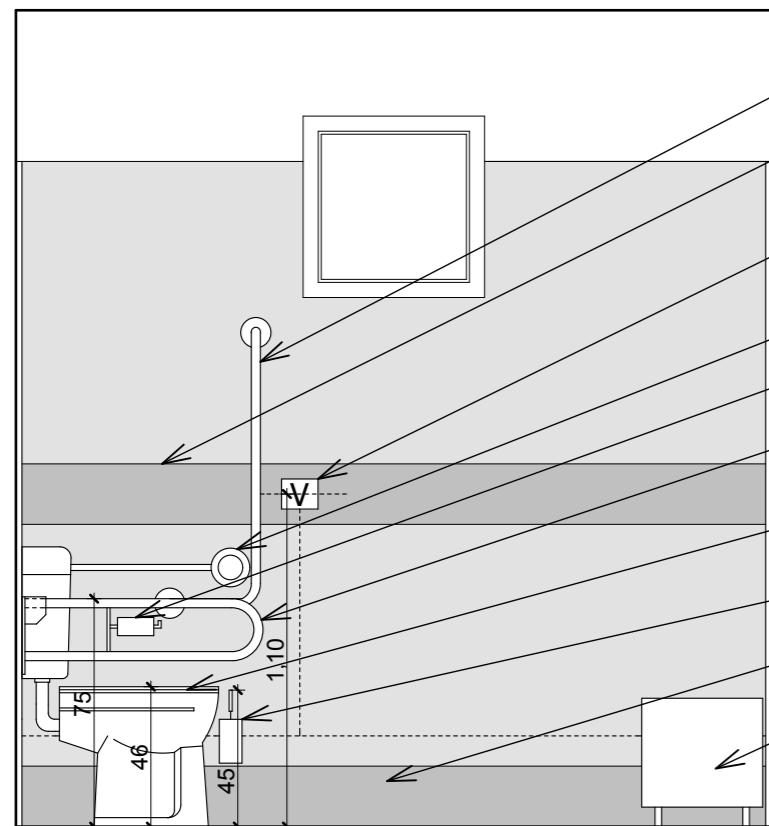


- kontrasztos kerámia sor
- ruhaakasztó ajtóra szerelve, 120 cm magasságban
- radiátor
- ajtóbehúzó fogantyú 60-70 cm egyenes, vagy 60-80 cm ferde magasságban, pl: THM45
- "U" alakú ajtókilincs WC-zárral, segélyhívás esetén érmével vagy csavarhúzóval kívülről is nyitható kivitelben
- villanykapcsoló 1,10 m magasságban kilincs felőli oldalon, áramvédett kivitelben
- meleglevegős kézzárító, pl: E85 (25*30*15,4 cm) és hajszárító, alja 120 cm magasságban
- 60*55 cm-es, konkáv peremkialakítású, térdszabad mosdó (hátra húzott vagy falba épített szifon), 85 cm magasságban. Keverőkaros csapteleppel, thermostikus melegvíz keverőszelvp beépítésvel. Maximális beállítandó hőfok 38 °C
- mosdó mellett felhajtható kapaszkodó. Szerelési magassága 85 cm, pl TH600L
- kontrasztos kerámia sor
- szemetestároló, tető nélküli kivitelben

Burkolatosztás



2. falnézet



- WC csésze mellett L alakú fix kapaszkodó, vízszintes szára 75 cm-es magasságban, függőleges szára 70-80 cm-re a hátsó faltól, pl: THMASL (60*30 cm)
- kontrasztos kerámiasor
- Körzsinóros segélyhívó wc mellett falra szerelve, 110 cm magasságban, 30 cm magasságig lelógó kezelővel; megkülönböztetett színezéssel és Braille felirattal, áramvédett kivitelben. A jelzés állandó felügyeletű helyen (recepció) és külső oldalon az ajtó felett is jelez segélyhívás esetén; fény és hangjelzéssel
- akadálymentes öblítés nyomógombja, fehér színben
- kapaszkodóra szerelt nyitott WC-papír tartó
- WC csésze mellett 80 cm hosszú felhajtható kapaszkodó, 75 cm-es magasságban, pl: TH840
- speciális kiállítású padlón álló WC-csésze, ülési magasság 46-48 cm. Az öblítést akadálymentesen kell megoldani a Wc oldalfalán a kapaszkodó függőleges szára alatt, pl: GORMEX 5956
- WC-kefe tartó falra szerelve, a fogója 45-50 cm magasságban pl: BS686
- kontrasztos kerámiasor
- radiátor

Méreték a helyszínen ellenőrizendők !

<p>ÉPÍTETŐ: Mezőberény Város Önkormányzata 5650 Mezőberény, Kossuth Lajos tér 1,</p>	<p>REHAB. KÖRNYEZETTERVEZŐ SZAKMÉRNÖK:</p> <p>GORTKA ISTVÁN okleveles építészmérnök É-09-0486</p> <p>mobil 30/430-4293 4032 DEBRECEN, THOMAS MANN 43 II/6</p>
<p>TERVEZŐ: OPTIMAL-TERV ÉPÍTÉSZIRODA KFT 5520 Szeghalom, Bocskai út 29</p>	<p>TERVMEGNEVEZÉS, ÉPÍTÉSI HELY, TERVFAJTA: <u>AKADÁLYMENTESÍTÉSI MUNKARÉSZ</u> TOP-1.4.1-16-BS1-2017-00002 Óvoda épület bővítés 5650 Mezőberény Kodály út 8. Hrsz.: 2237</p>
<p>TERVR.: Akadálymentes wc 1.-2. falnézete</p>	<p>M 1:25</p>
<p>DÁTUM: 2018.02.</p>	<p>T.SZ.: AKM-02.1</p>